

FOR RENT

賃料	管理費等
176,000円	8,000円

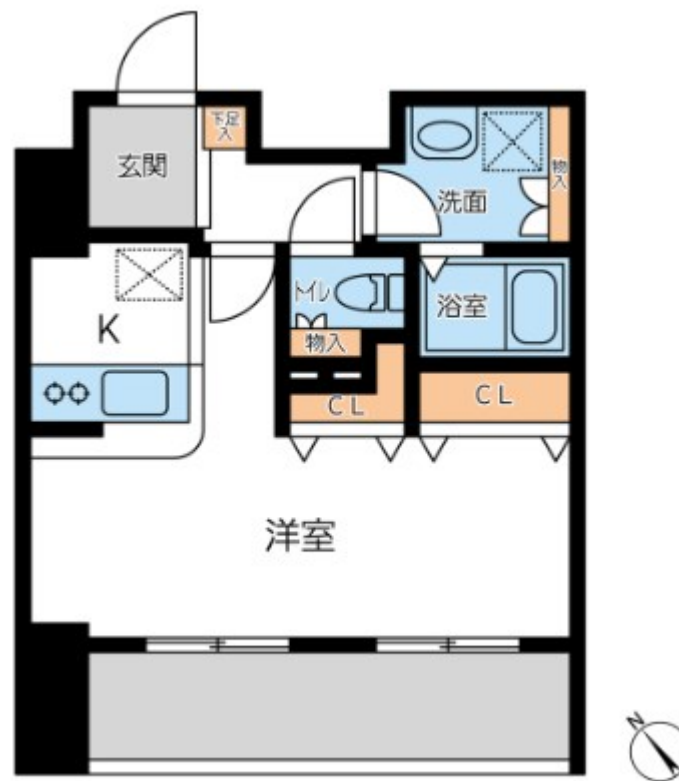
六本木 複数駅利用可能な駅近マンション

2 F 以上,オートロック,モニタ付オートロック,防犯カメラ

【外観】



【間取り図】



図面と現況が異なる場合は現況が優先となります。

間取りの「S」はサービスルーム(納戸)です。

間取り	1K		
敷金	無	礼金	無
敷引 / 償却金	-	保証金	無
物件種別	マンション		
建物名・部屋番号			
物件所在地	東京都港区六本木2丁目		
交通	東京メトロ南北線 六本木一丁目駅 徒歩3分 東京メトロ銀座線 溜池山王駅 徒歩8分		
間取詳細			
構造・規模	鉄骨鉄筋コンクリート 13階建 10階		
専有面積	35.38㎡	向き	
築年月	2003年12月	契約期間	2年
損害保険	有 18,000円	入居時期	相談
駐車場	無 駐輪場		
設備	2口コンロ,BS,CA TV,CS,T Vインターホン,エアコン,ガスキッチン,ガスコンロ設置済,クロー		
その他費用	[一時金] 鍵発行手数料: 16,500円 [備考] インターネット無料		
入居諸条件			
保証会社	必須 エボスカード / 初回保証料賃料共益費等の40%、1年毎10,000円。アイシンクレント・プラス / 初回無、毎月賃料共益費等の4.25% + 700円、アイシンクスマイル・プラス加入時、火災保険別途加入		
備考	民泊利用不可 解約予告 2ヶ月前 更新料: 新賃料1か月分		

情報更新日2026年2月20日

No.0000002827

東京都知事(3)第93056号
公益社団法人 全国宅地建物取引保証協会

株式会社 フェイスフル
FAITHFUL INC.

株式会社フェイスフル 本店

東京都港区赤坂5丁目4-11山口建設第二ビル1F
TEL:03-5545-5833 FAX:03-5545-5834
E-mail: faithful.akasaka@gmail.com
URL: http://www.faithful-inc.com



携帯サイトから物件詳細を閲覧できます！

取引態様	手数料負担の割合	貸主	0%	借主	100%
仲介先物	手数料配分の割合	元付	0%	客付	100%