

FOR RENT

賃料	管理費等
171,000円	5,000円

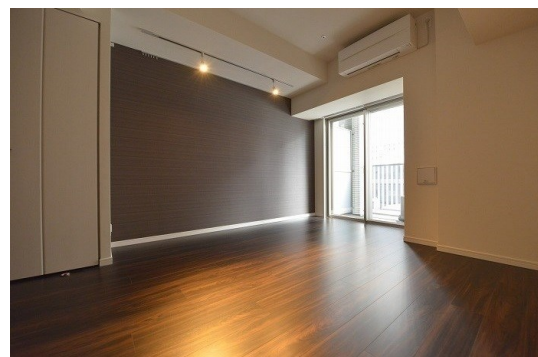
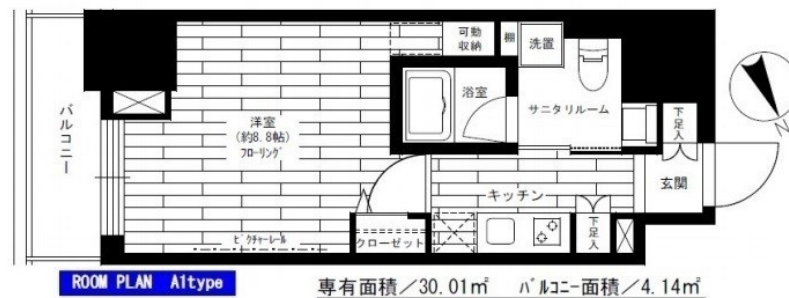
駅近マンション 南西向きの角部屋です

2F以上,眺望良好,南面バルコニー,陽当たり良好,タワー型マンション,防犯カメラ,管理室,メールボックス

【外観】



【間取り図】



図面と現況が異なる場合は現況が優先となります。

間取りの「S」はサービスルーム(納戸)です。

間取り	1K		
敷金	1ヶ月	礼金	1ヶ月
敷引/償却金	- 1ヶ月	保証金	-
物件種別	マンション		
建物名・部屋番号			
物件所在地	東京都港区六本木2丁目		
交通	東京メトロ南北線 六本木一丁目駅 徒歩3分 東京メトロ銀座線 溜池山王駅 徒歩4分		
間取詳細	洋室(8.8畳) K(2畳)		
構造・規模	鉄筋コンクリート 20階建 4階		
専有面積	30.01㎡	向き	南東
築年月	2017年8月	契約期間	2年
損害保険	有 22,000円 24ヶ月	入居時期	相談
駐車場	有(敷地内) null駐車可 駐輪場		
設備	2口コンロ,インターネット専用線各部屋配線済み,ガスコンロ設置済,クローゼット,シューズボックス,ト		
その他費用	[一時金] 鍵交換代: 44,000円 [月次費用] システム利用料: 275円		
入居諸条件	ペット不可 事務所不可 楽器等の使用不可		
保証会社	可 契約時に月額費用の40~50% (最低金額25,000円) 1年毎に更新手数料保証料10,000円		
備考	ペット不可 / 事務所不可 / 楽器等の使用不可 更新料: 新賃料1ヶ月		

情報更新日2023年11月29日

No.000002986

株式会社 フェイスフル
FAITHFUL INC.

東京都知事(2)第93056号
公益社団法人 全国宅地建物取引保証協会

株式会社フェイスフル 本店

東京都港区赤坂5丁目4-11山口建設第二ビル1F
TEL:03-5545-5833 FAX:03-5545-5834
E-mail: faithful.akasaka@gmail.com
URL: http://www.faithful-inc.com



携帯サイトから物件詳細を閲覧できます!

取引態様	手数料負担の割合	貸主	0%	借主	100%
仲介先物	手数料配分の割合	元付	0%	客付	100%