

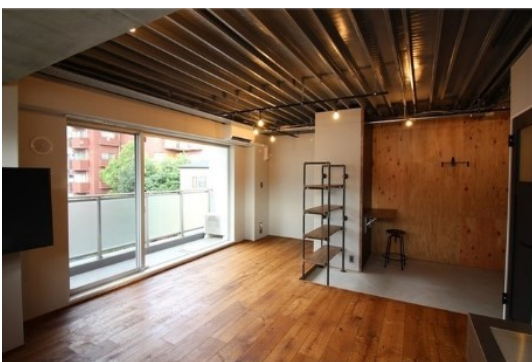
# FOR RENT

賃料	管理費等
210,000円	8,000円

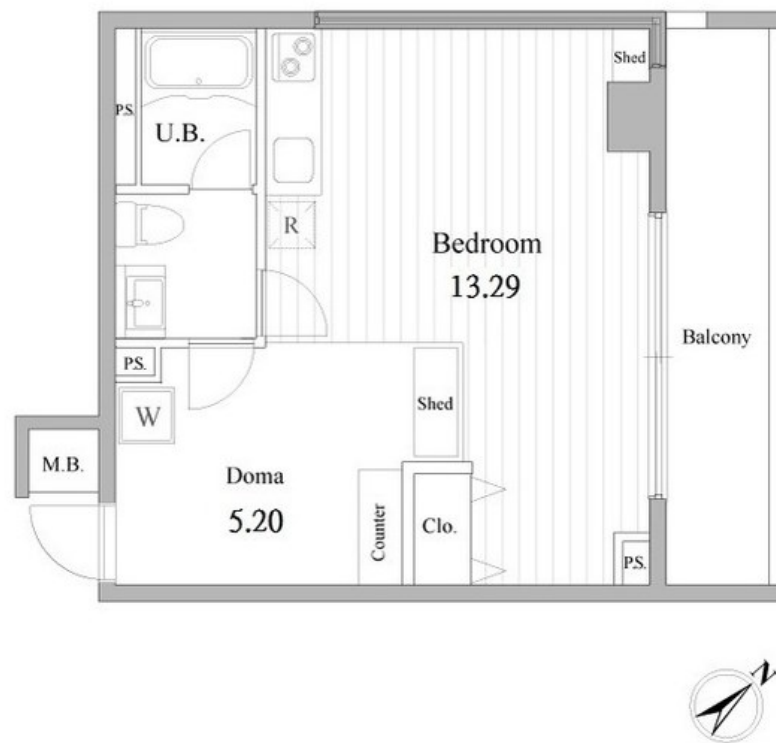
## 港区赤坂 複数駅利用可能な駅近マンション

オートロック,メゾネット

【外観】



【間取り図】



図面と現況が異なる場合は現況が優先となります。

間取りの「S」はサービスルーム(納戸)です。

間取り	1R		
敷金	1ヶ月	礼金	無
敷引/償却金	-	保証金	-
物件種別	マンション		
建物名・部屋番号			
物件所在地	東京都港区赤坂 6丁目		
交通	東京メトロ千代田線 赤坂(東京)駅 徒歩7分 都営大江戸線 六本木駅 徒歩10分		
間取詳細	洋室(13.29畳)		
構造・規模	鉄筋コンクリート 5階建 3階		
専有面積	37.2㎡	向き	東
築年月	2005年1月	契約期間	2年
損害保険	有	入居時期	即時
駐車場	有(敷地内) 55000円/月~		
設備	2口コンロ, B S, C S, I H キッチンヒーター, TV インターホン, ウォークインクローゼット, エアコン		
その他費用	[月次費用] トランクルーム: 3,300円		
入居諸条件	ペット可		
保証会社	必須 ATR家賃保証サービス賃料+管理費の60%(FR無しは55%)、別途 口座振込手数料、更新保証等		
備考	ペット飼育可/小型犬1匹か猫1匹/敷金2ヶ月 内装リノベーション済 更新料: 新賃料1ヶ月		

情報更新日2023年11月29日

No.000003034

東京都知事(2)第93056号  
公益社団法人 全国宅地建物取引保証協会

株式会社 フェイスフル  
**FAITHFUL INC.**

### 株式会社フェイスフル 本店

東京都港区赤坂 5丁目4-11山口建設第二ビル1F  
TEL:03-5545-5833 FAX:03-5545-5834  
E-mail: faithful.akasaka@gmail.com  
URL: http://www.faithful-inc.com



携帯サイトから物件詳細を閲覧できます!

取引態様	手数料負担の割合	貸主	0%	借主	100%
仲介先物	手数料配分の割合	元付	0%	客付	100%