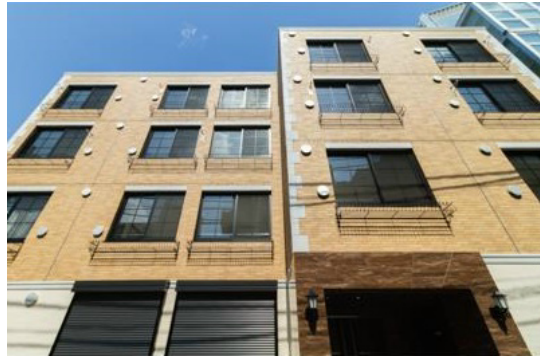


# FOR RENT

賃料	管理費等
135,000円	10,000円

2F以上,オートロック,モニタ付オートロック,閑静な住宅街,メールボックス

【外観】



【間取り図】



図面と現況が異なる場合は現況が優先となります。

間取りの「S」はサービスルーム(納戸)です。

間取り	1K		
敷金	1ヶ月	礼金	1ヶ月
敷引/償却金	-	保証金	-
物件種別	マンション(居住用)		
建物名・部屋番号			
物件所在地	東京都港区赤坂4丁目		
交通	東京メトロ千代田線 赤坂(東京)駅 徒歩4分 東京メトロ丸ノ内線 赤坂見附駅 徒歩6分		
間取詳細	洋室(7.9畳)		
構造・規模	鉄筋コンクリート 4階建 2階		
専有面積	25.36㎡	向き	
築年月	2017年3月	契約期間	2年
損害保険	有	入居時期	2020年4月中旬予定
駐車場			
設備	24時間換気システム, 2口コンロ, B S, C A T V, C S, I Hクッキングヒーター, エアコン, オール電化		
その他費用	[一時金] 室内清掃費: 38500円 鍵交換費用: 22000円 [月次費用] 口座振替事務手数料: 110円		
入居諸条件	事務所不可		
保証会社	必須 レジデントアシスタンス株式会社 初回保証料(最低20,000円): 月額賃料等の50%、2年目以降: 9,600円/年		
備考	事務所不可 更新料: 賃料1ヶ月		

情報更新日2020年6月6日

No.000003081



東京都知事(2)第93056号  
(社)全国宅地建物取引業保証協会

## 株式会社フェイスフル 本店

東京都港区赤坂5丁目4-11山口建設第二ビル1F  
TEL:03-5545-5833 FAX:03-5545-5834  
E-mail: faithful.akasaka@gmail.com  
URL: http://www.faithful-inc.com



携帯サイトから物件詳細を閲覧できます!

取引態様	手数料負担の割合	貸主	0%	借主	100%
仲介先物	手数料配分の割合	元付	0%	客付	100%