

FOR RENT

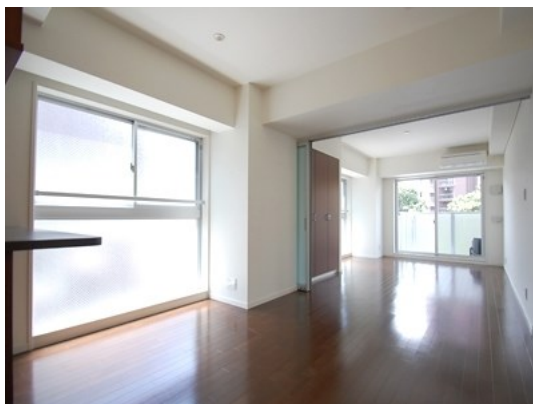
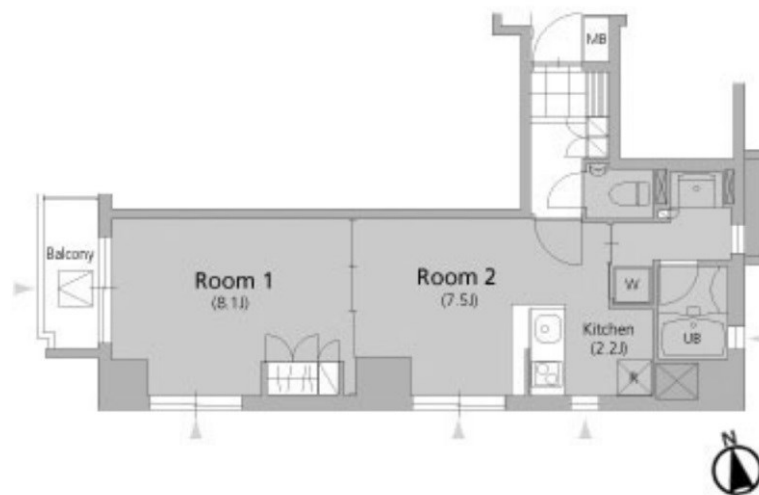
| | |
|----------|---------|
| 賃料 | 管理費等 |
| 240,000円 | 10,000円 |

デザイナーズ オートロック 2面採光

【外観】



【間取り図】



図面と現況が異なる場合は現況が優先となります。

間取りの「S」はサービスルーム(納戸)です。

| | | | |
|----------|---|------|----|
| 間取り | 1LDK | | |
| 敷金 | 2ヶ月 | 礼金 | 無 |
| 敷引/償却金 | - | 保証金 | - |
| 物件種別 | マンション | | |
| 建物名・部屋番号 | | | |
| 物件所在地 | 東京都港区六本木7丁目 | | |
| 交通 | 東京メトロ日比谷線 六本木駅 徒歩3分 東京メトロ千代田線 乃木坂駅 徒歩5分 | | |
| 間取詳細 | 洋室(8.1畳) 洋室(7.5畳) K(2.2畳) | | |
| 構造・規模 | 鉄筋コンクリート 2階 | | |
| 専有面積 | 42.4㎡ | 向き | |
| 築年月 | 2008年1月 | 契約期間 | 2年 |
| 損害保険 | | 入居時期 | 即時 |
| 駐車場 | 有(敷地内) 44000円/月 | | |
| 設備 | エレベーター 宅配BOX カウンターキッチン 2口コンロ IHクッキングヒーター バス・トイレ別 | | |
| その他費用 | [一時金] 入居者鍵交換費用: 16,500円 [備考] 短期解約時、違約金が発生する場合がございます。インターネット使用料不要 | | |
| 入居諸条件 | ペット相談 事務所不可 子供相談 | | |
| 保証会社 | 必須 最大で契約時月額賃料等の1ヶ月分の保証料。1万円/年(継続費用)がかかります。 | | |
| 備考 | ペット相談 / 小型犬または猫1匹 / 飼育時敷金1ヶ月積み増し 子供相談 / 事務所不可 / 住居兼事務所不可 | | |

情報更新日2021年2月25日

No.000003109

東京都知事(2)第93056号
(社)全国宅地建物取引業保証協会

株式会社 フェイスフル
FAITHFUL INC.

株式会社フェイスフル 本店

東京都港区赤坂5丁目4-11山口建設第二ビル1F
TEL:03-5545-5833 FAX:03-5545-5834
E-mail: faithful.akasaka@gmail.com
URL: http://www.faithful-inc.com



携帯サイトから物件詳細を閲覧できます!

| | | | | | |
|------|----------|----|----|----|------|
| 取引態様 | 手数料負担の割合 | 貸主 | 0% | 借主 | 100% |
| 仲介先物 | 手数料配分の割合 | 元付 | 0% | 客付 | 100% |